

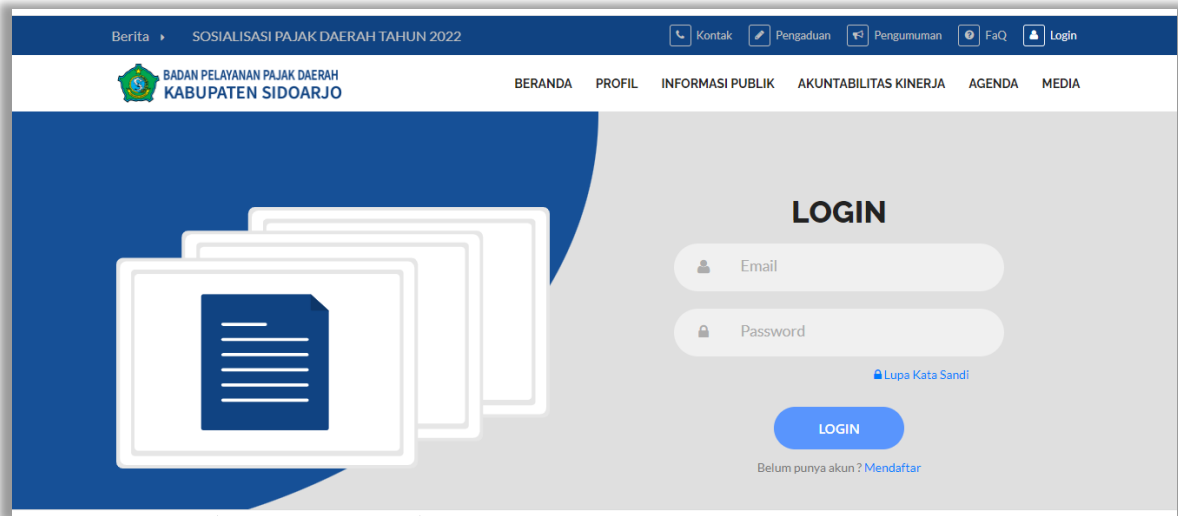
PEDOMAN TEKNIS OPERASIONAL
VIRTUAL MAPS PAJAK DAERAH



BADAN PELAYANAN PAJAK DAERAH
KABUPATEN SIDOARJO

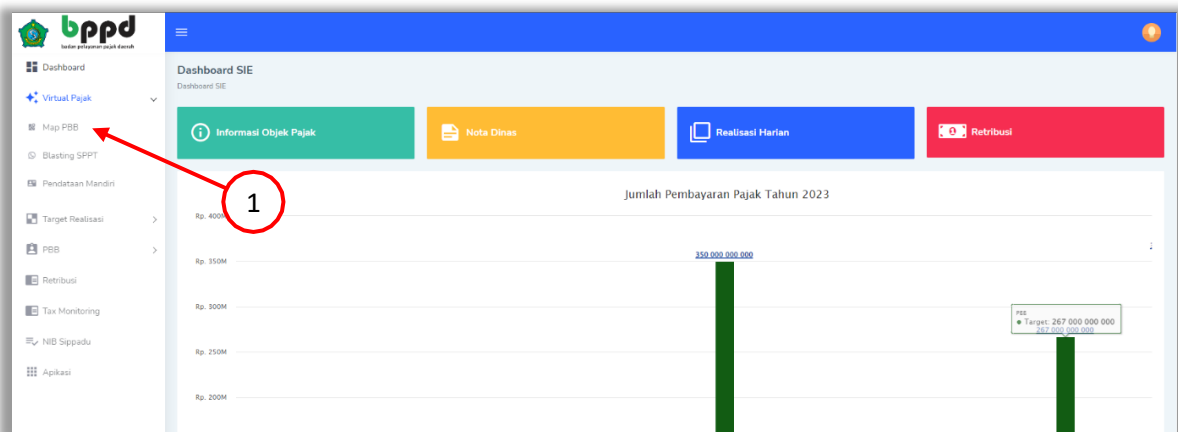
HALAMAN LOGIN

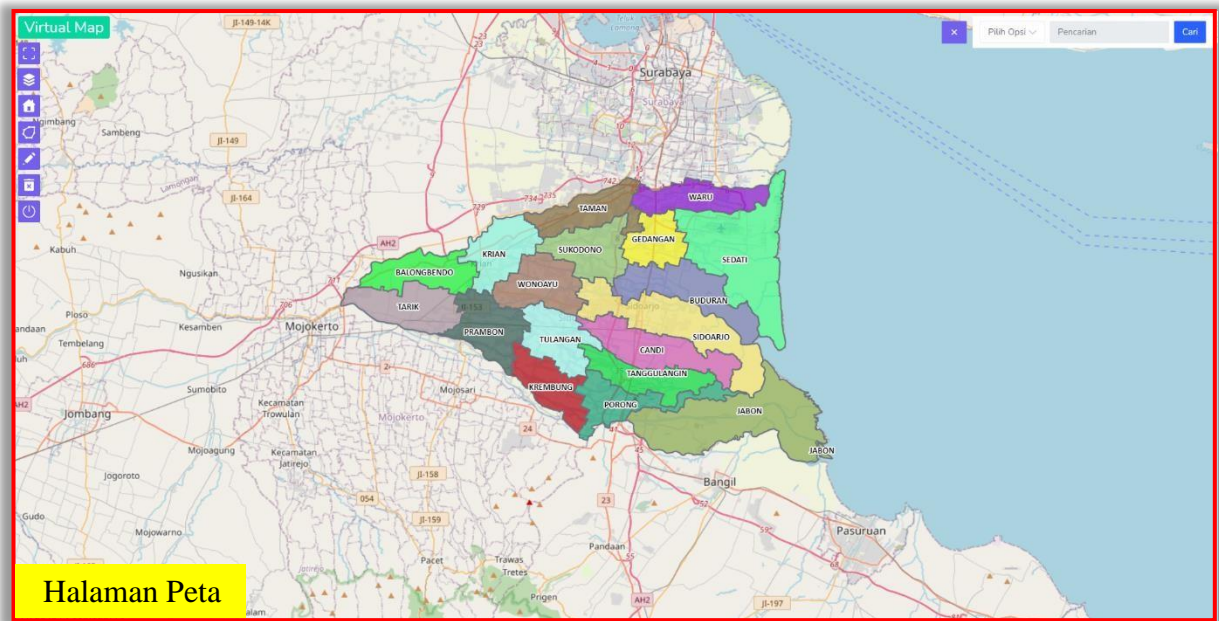
Merupakan halaman yang digunakan untuk login dengan menggunakan email dan password yang sudah terdaftar sebelumnya. Jika login berhasil maka user akan menuju halaman yang sesuai dengan role masing-masing. Halaman ini dapat diakses di website resmi Badan Pelayanan Pajak Daerah Kabupaten Sidoarjo.



HALAMAN UTAMA PETA

Halaman ini merupakan halaman utama peta yang digunakan untuk menampilkan, menambahkan, dan menghapus data data geometri. Untuk menuju halaman utama peta diharuskan login menggunakan user dan password yang sudah dibuat sebelumnya. Ketika sudah berhasil login akan tampil dashboard SIE lalu klik menu Virtual Pajak lalu klik Map PBB.

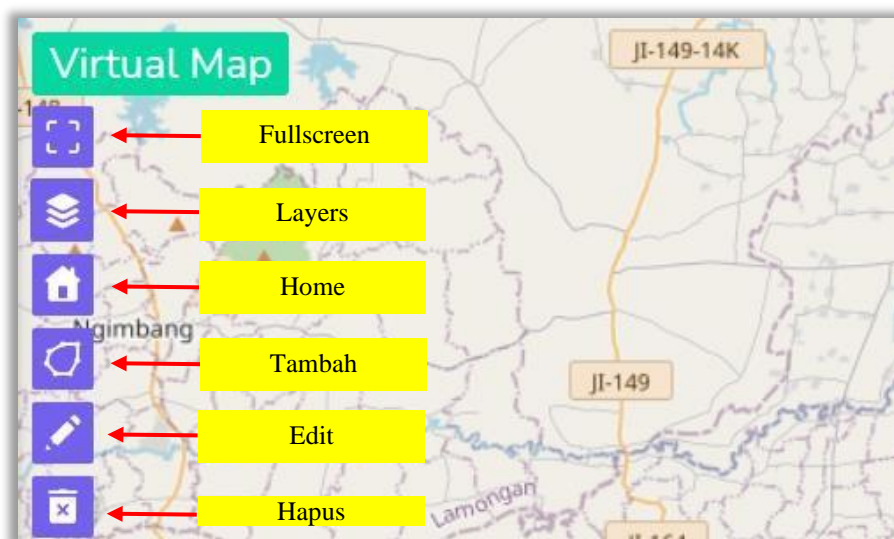




MENU BAR

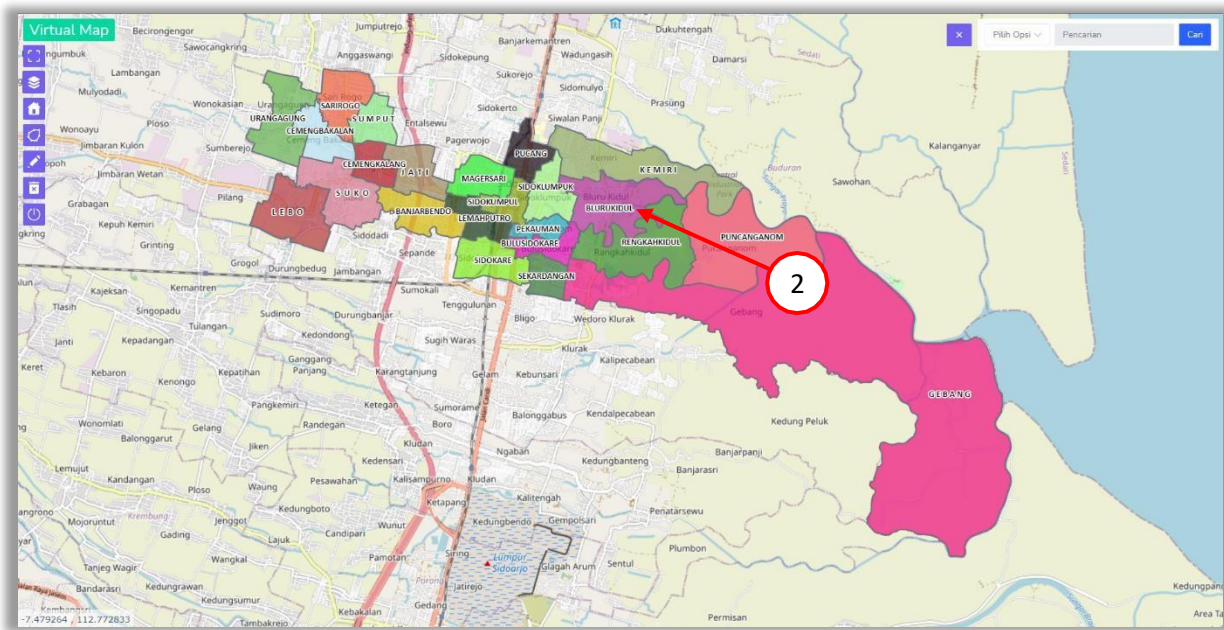
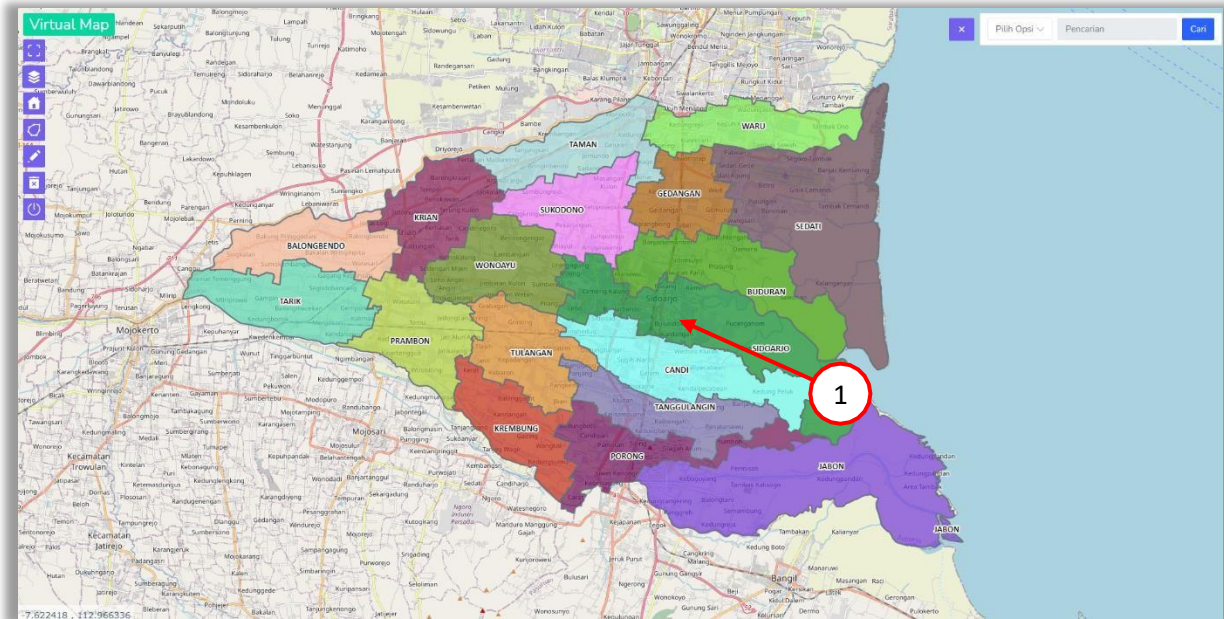
Menu ini merupakan menu yang digunakan untuk mengelola halaman peta. Berikut merupakan fungsi dari masing masing tombol :

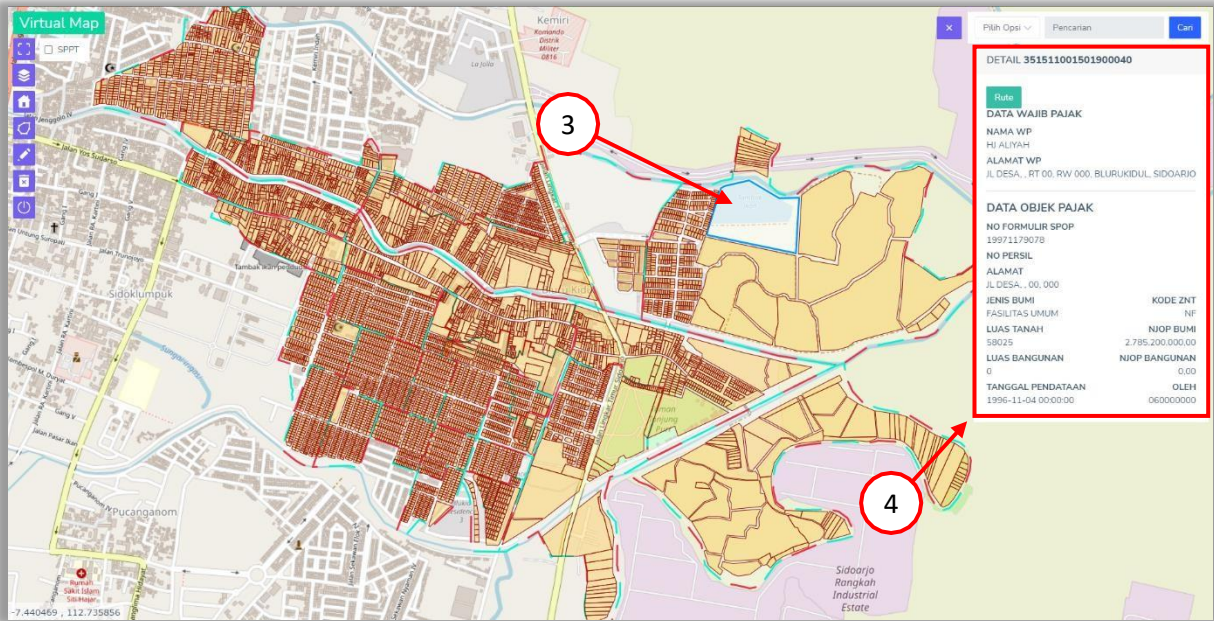
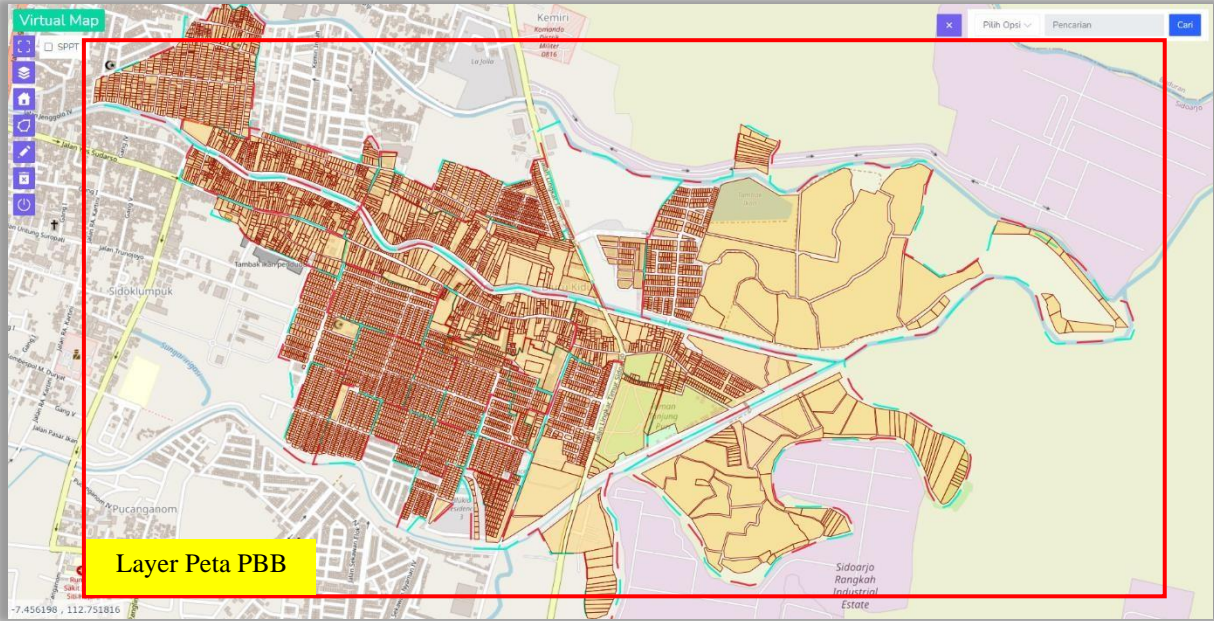
- Fullscreen – untuk merubah peta ke mode fullscreen
- Layers – untuk mengelola layer agar tampil atau tidak di layer
- Home – digunakan untuk mereset halaman peta seperti semula
- Tambah Poligon – untuk menambah gambar poligon baru
- Edit polygon – untuk mengedit poligon yang sudah ada
- Hapus polygon – untuk menghapus poligon yang sudah ada



DRILDOWN PETA

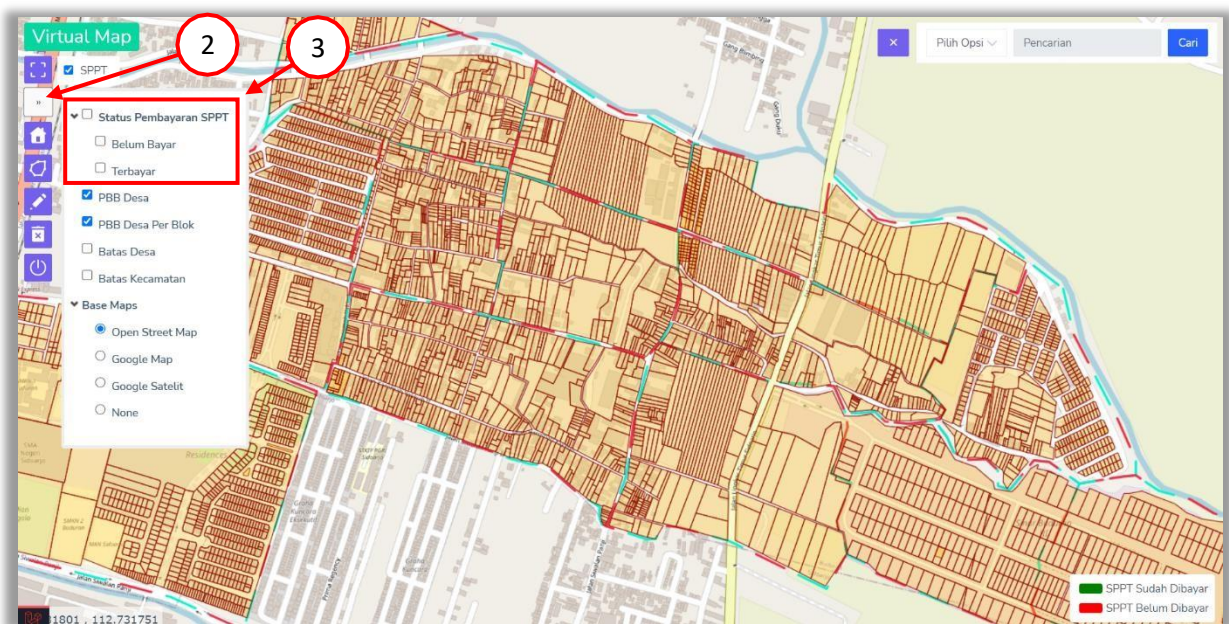
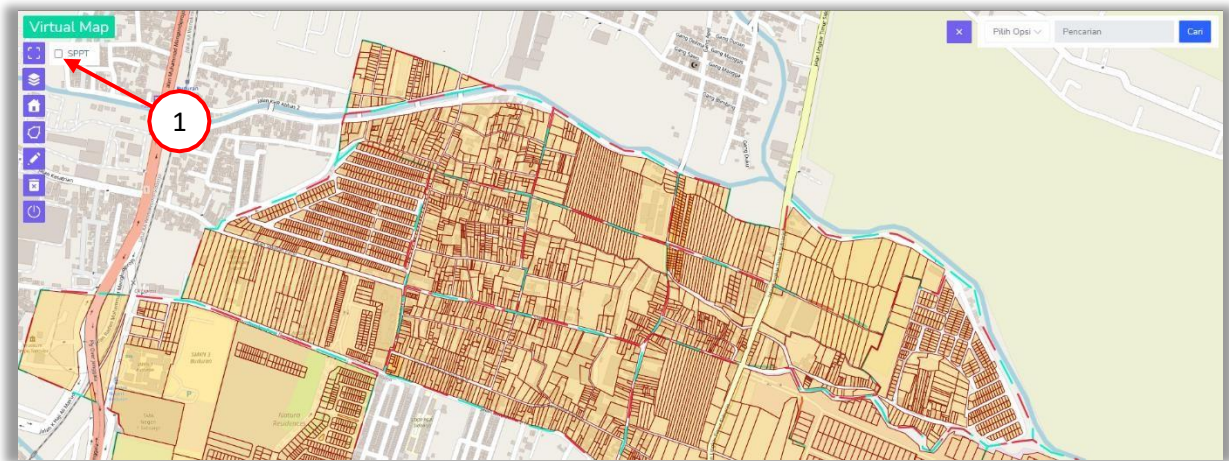
Drilldown merupakan fitur yang digunakan untuk melihat peta PBB berdasarkan pengelompokan wilayah per desa. Untuk melihat peta PBB dapat dilakukan dengan cara klik pada wilayah kecamatan yang dipilih lalu klik pada desa yang akan ditampilkan peta PBB nya. Untuk melihat detail dari PBB dapat dilakukan dengan cara klik salah satu objek pajak maka akan tampil detail dari objek tersebut.

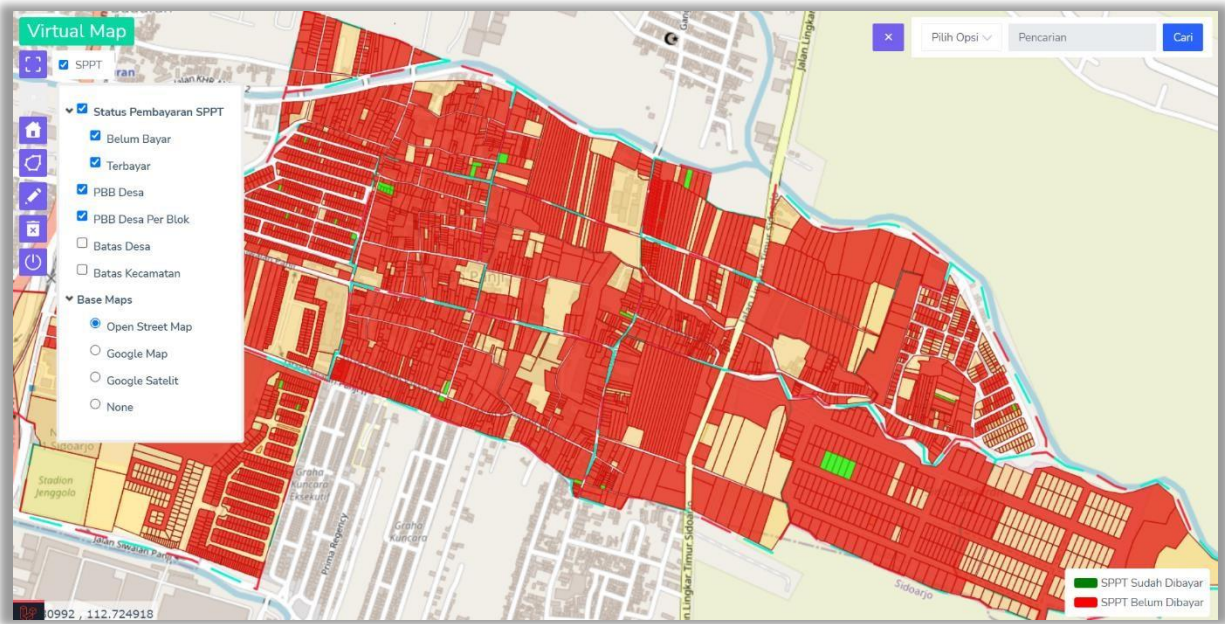




TAMPILKAN SPPT BAYAR/BELUM BAYAR

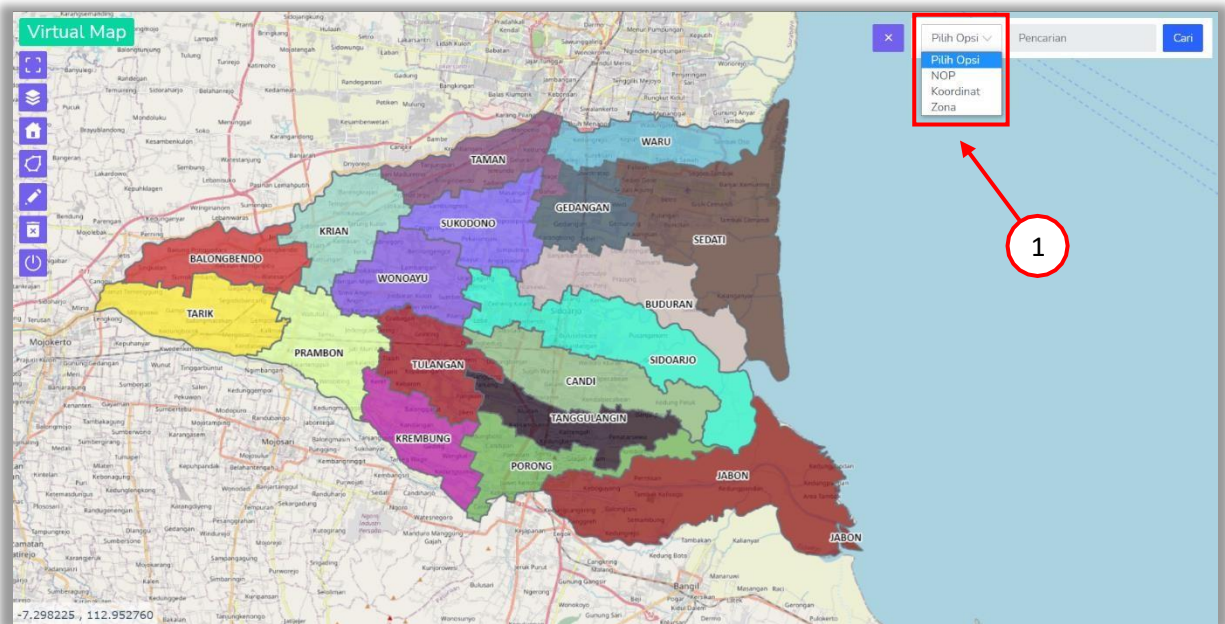
Fitur ini digunakan untuk menampilkan objek pajak yang telah membayar dan yang belum membayar SPPT PBB. Untuk objek pajak yang sudah membayar akan menjadi warna merah dan yang sudah membayar akan menjadi warna hijau.

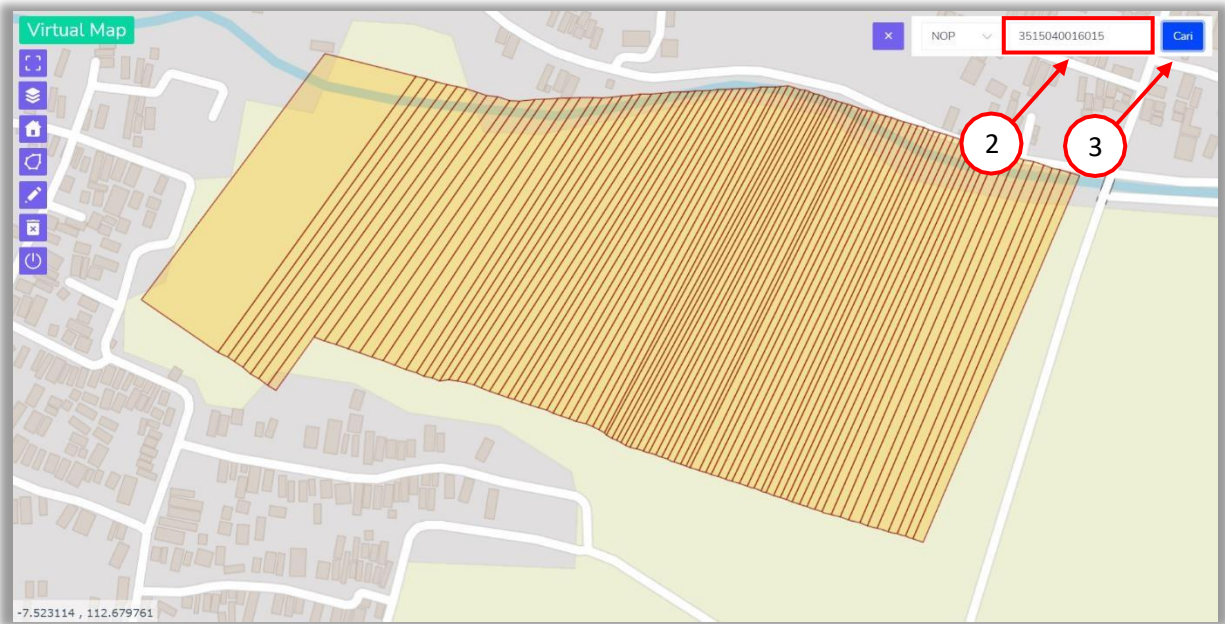




PENCARIAN

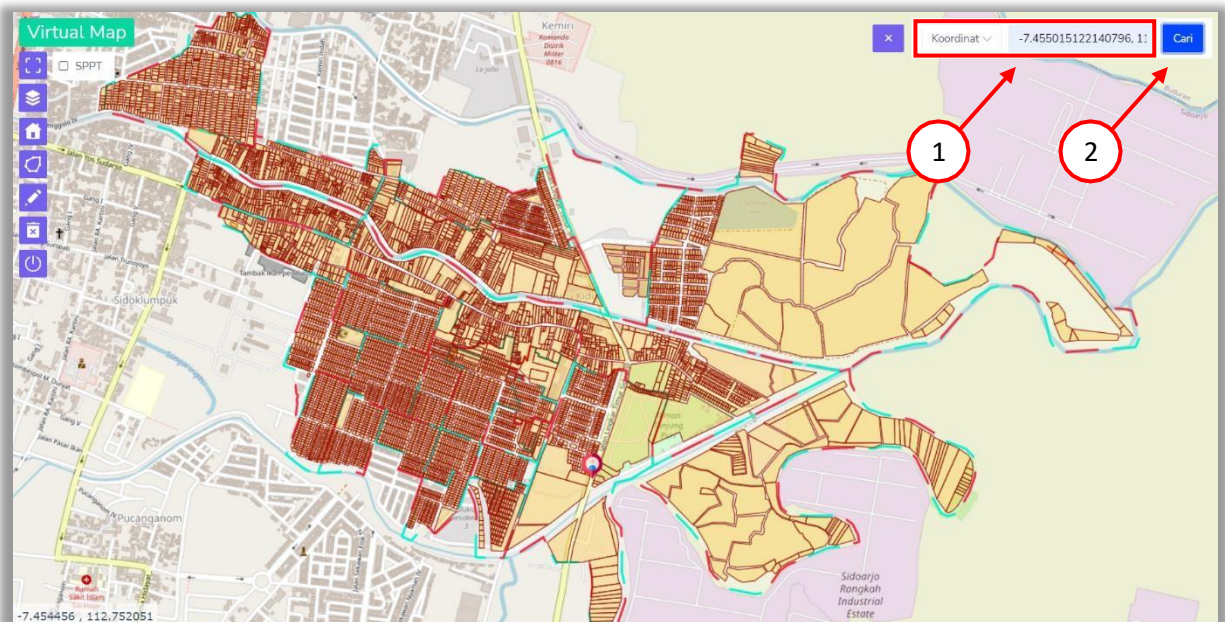
Digunakan untuk melakukan pencarian objek pajak berdasarkan NOP. Cara menggunakannya pada pencarian pilih opsi NOP lalu ketik NOP di kolom input dan klik cari.

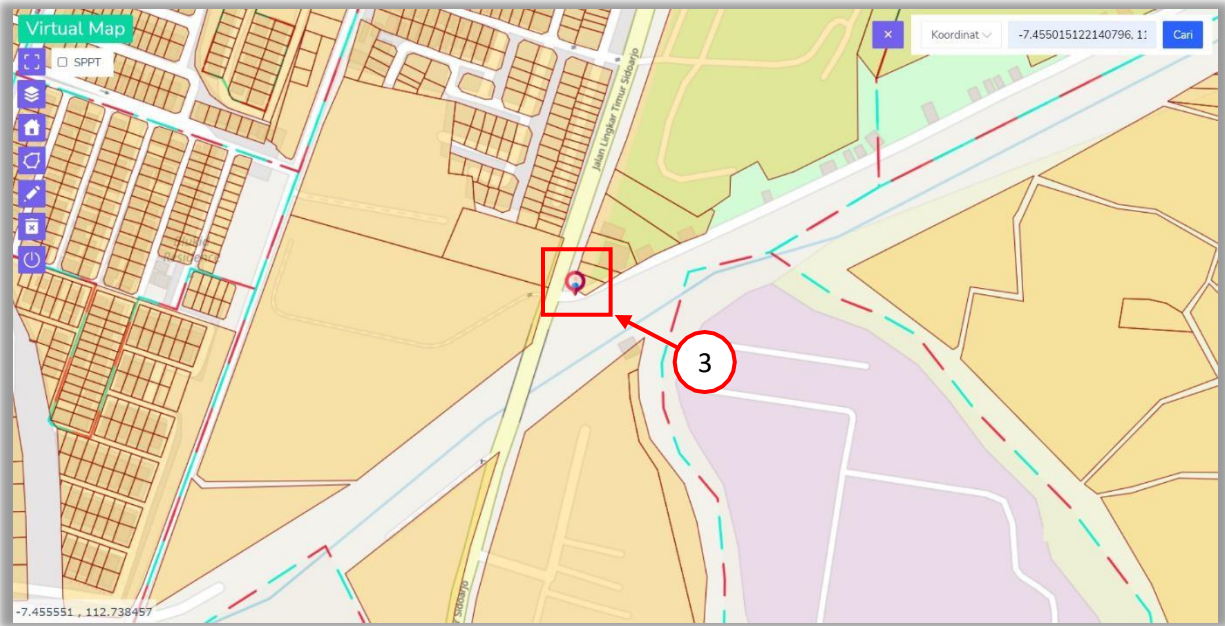




A. Pencarian Koordinat

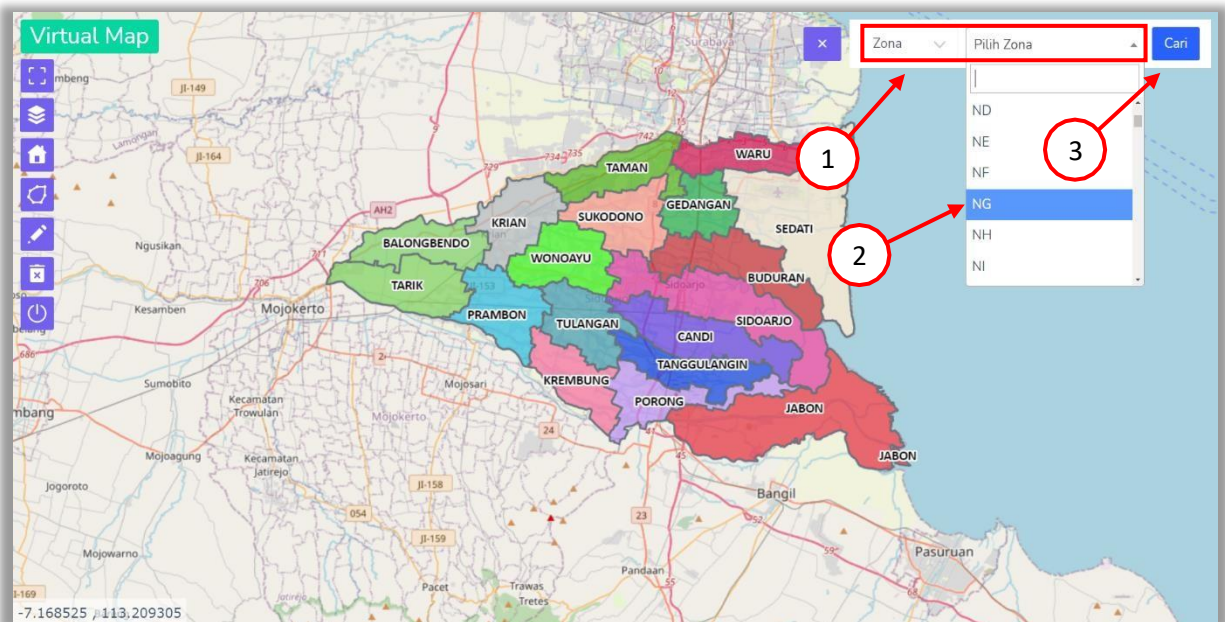
Digunakan untuk melakukan pencarian objek pajak berdasarkan titik koordinat. Cara menggunakannya pada pencarian pilih opsi Koordinat lalu ketik koordinat berdasarkan struktur (latitude, longitude) di kolom input dan klik cari. Contoh koordinat (-7.420581, 112.672025).

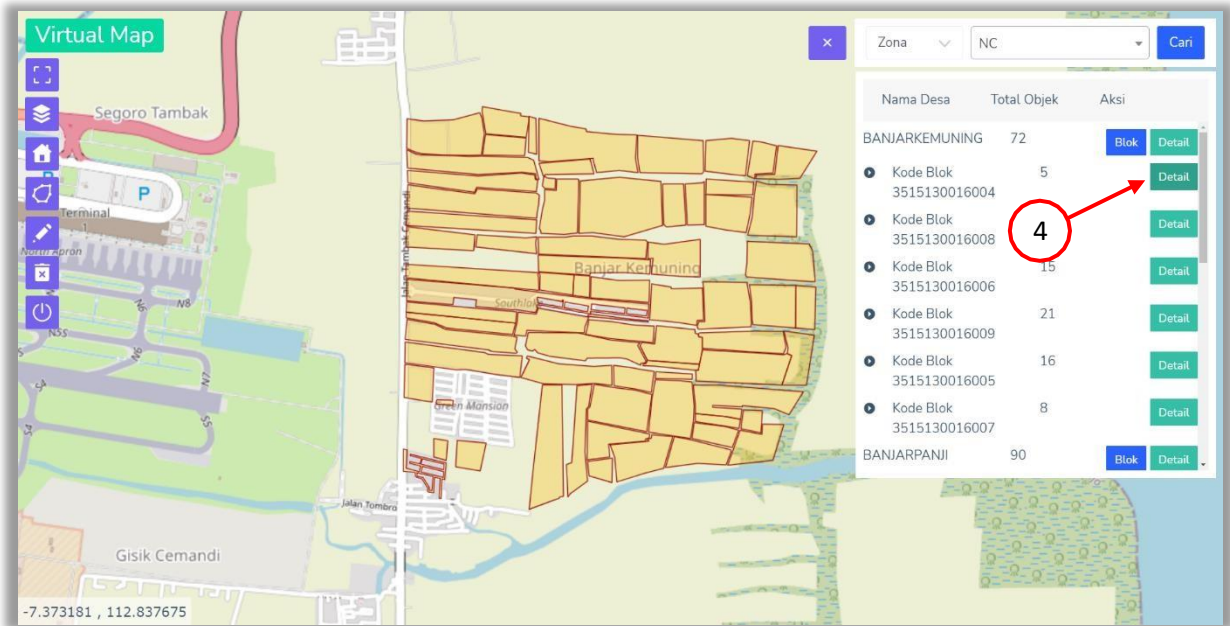




B. Pencarian Zona

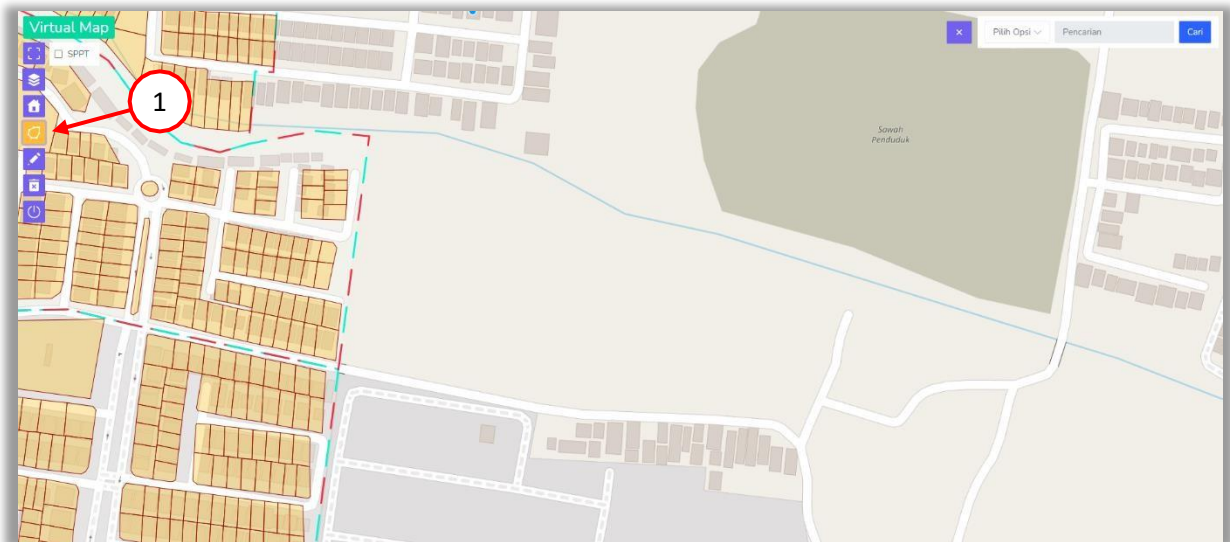
Digunakan untuk melakukan pencarian objek pajak berdasarkan kode zona nilai tanah. Cara menggunakannya pada pencarian pilih opsi Zona lalu pilih kode zona dan klik cari. Selanjutnya akan tampil daftar dari desa yang memiliki objek pajak berdasarkan zona yang dipilih. Lalu klik detail untuk melihat objek pajak di desa tersebut.

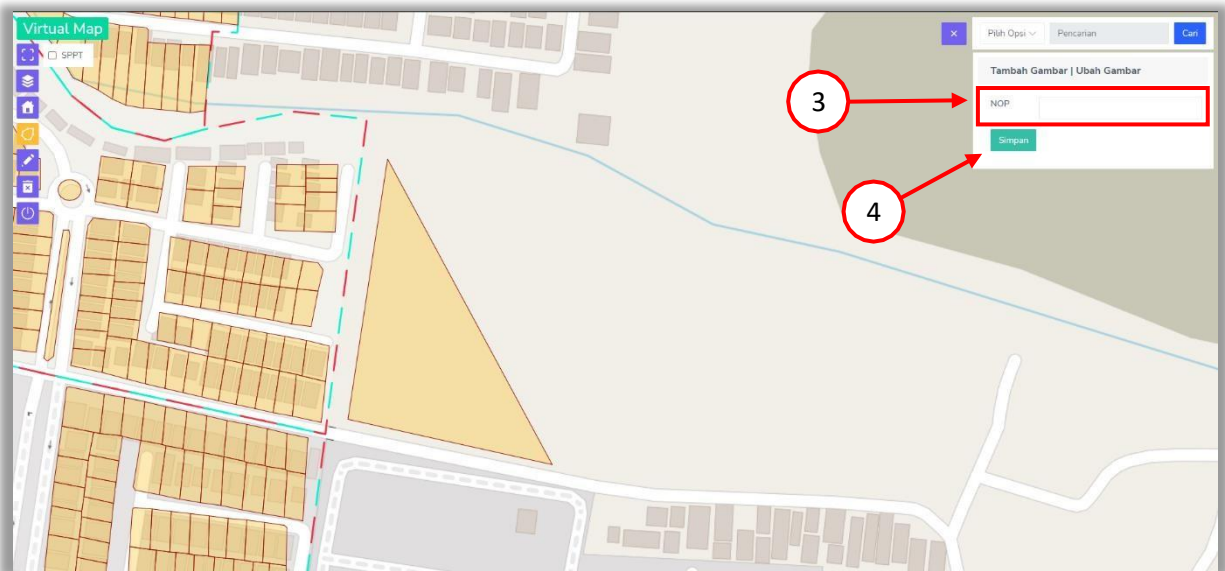
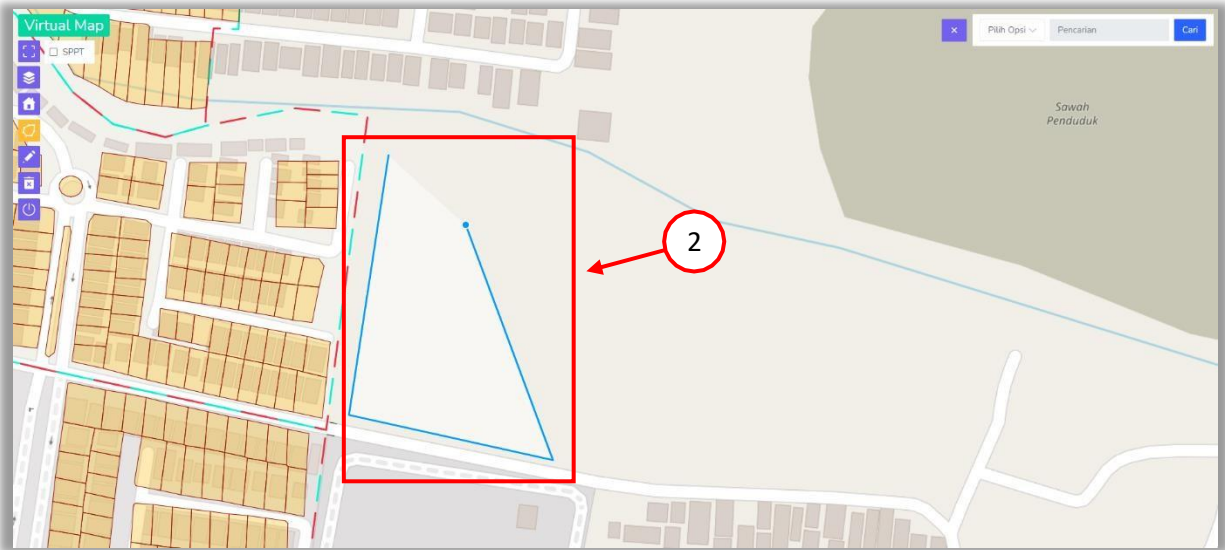




GAMBAR POLIGON

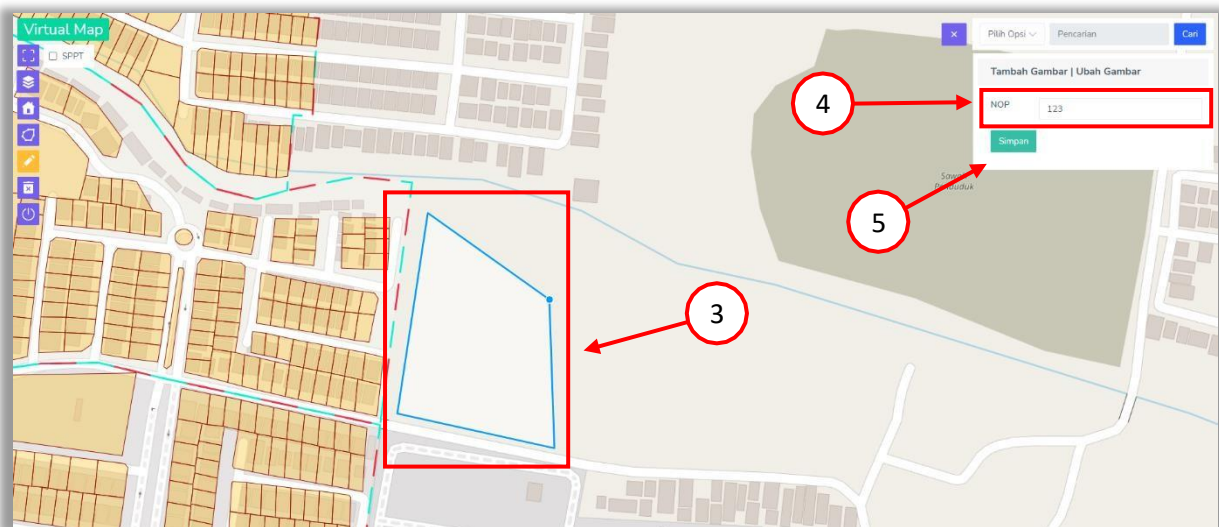
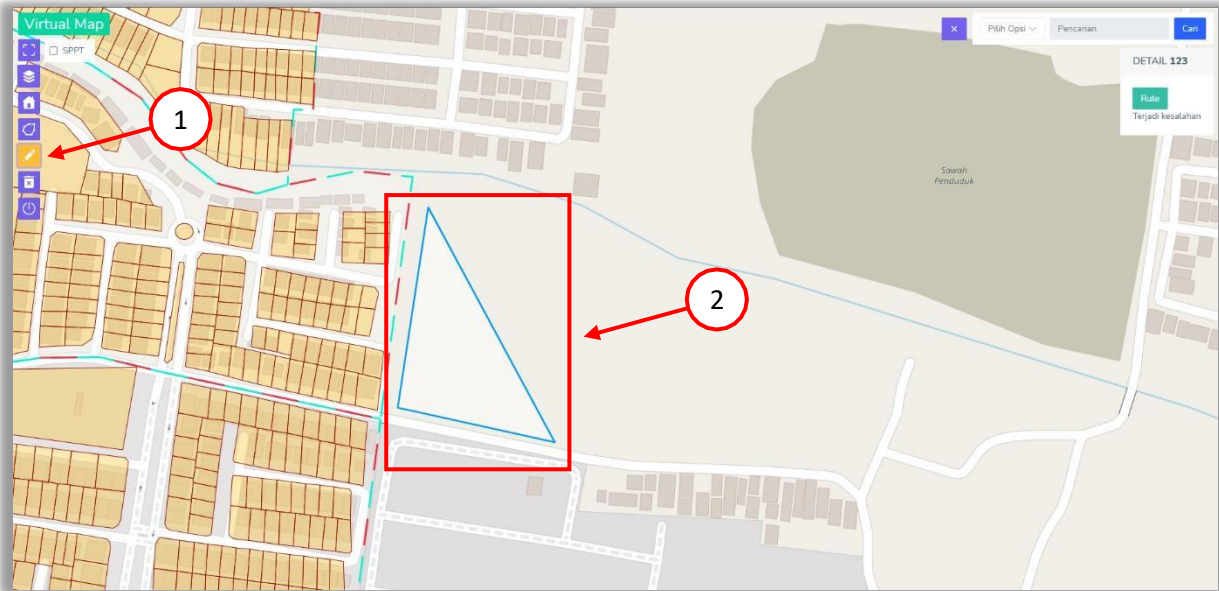
Fitur ini digunakan untuk melakukan proses menggambar 26olygon baru didalam layer pbb yang tampil dan sebelum proses simpan akan tampil form isian untuk mengisi NOP yang nanti akan disimpan di database. Pertama drilldown terlebih dahulu ke layer pbb lalu klik tombol tambah 26olygon disebelah kiri. Gambar 26olygon sesuai posisi objek pajak lalu isi form nop dan terakhir klik simpan.





EDIT POLIGON

Fitur ini digunakan untuk mengedit atau mengubah gambar 28 olygon yang ada menjadi bentuk baru. Untuk melakukan edit pertama klik pada objek pajak lalu klik menu edit 28olygon disebelah kiri lalu ubah gambar sesuai perubahan. Jika ada perubahan nop bisa diubah pada kolom nop lalu klik simpan.



HAPUS POLIGON

Fitur ini digunakan untuk menghapus poligon yang dipilih. Cara menggunakannya klik poligon yang akan dihapus lalu klik tombol hapus disebelah kiri maka akan muncul peringatan hapus atau tidak. Kemudian klik 'Oke'.

